

# KÉSZHÁZAK

- Külső falak 1.
- Belső falak 2.
- Födémszerkezet 3.
- Tetőszerkezet 4.
- Bádogozás és tetőfedés 5.
- Kémények és kandallók 6.
- Ajzatok 7.
- Ajtók és ablakok 8.
- Homlokzatképzés 9.
- Lépcsők 10.
- Erkélyek és teraszok 11.



### KÜLSŐ FALAK

**T**herhordó falaink előregyártott elemekből állnak. Kétféle technológiát alkalmazunk, melyet a helyszín megközelíthetősége határoz meg. Az előregyártott vázszerkezetet CNC technológiával munkálják meg, amely biztosítja az elemek pontos méretét és helyes illesztését. Nagypaneles szerelés esetén a falakat üzemben állítják össze gyártmányterveink alapján. A falak külső hőszigetelését nút-féderes farost táblákkal biztosítjuk. A bordaváz közeit pedig cellulózzal fűjük be. A belső oldalon párazáró vagy párafékező fóliát helyezünk el. A külső felületet faburkolattal vagy vakolva is készítjük, a belső felületeket pedig gipszkarton vagy lambéria burkolattal látjuk el. Konyhákban és fürdőszobákban impregnált gipszkartont használunk.



## BELSŐ FALAK

**A** belső falak készülhetnek előregyártott helyszíni vázszerkezettel vagy üzemben összeszerelve. A gépészeti vezetékek a helyszínen kerülnek a falakba. Cellulózzal szigeteljük és kétfajta borítással szereljük: lam-bériával vagy gipszkartonnal. A fürdőszobában a felületeket kenhető szigeteléssel vonjuk be a csempeburkolat alatt.



# FÖDÉMSZERKEZET



**A** földemgerendák alapanyaga szárított lucfenyő, melyeket CNC vezérlésű ácsipari gépen munkálnak meg milliméteres pontossággal. A födémet felülről deszkával, alulról párafékező vagy párazáró fóliával burkoljuk. A közöket cellulóz szigeteléssel fűjjük ki. Burkolatnak általában gipszkartont alkalmazunk, de esetenként lam-bériát is használunk.



# TETŐSZERKEZET

A tetőszerkezet általában hagyományos ácsszerkezettel készül, amit CNC vezérlésű gépeken gyártatunk le. Adott esetekben rácsostartókkal készítjük a tetőt. A tetőtér beépítésénél magas minőségű páraáteresztő és párazáró fóliákat alkalmazunk. Tetőszerkezeteinket a szarufák között cellulóz hőszigeteléssel töltjük ki. Belső burkolatnak egyaránt használunk gipszkartont és lambériát.



# BÁDOGOZÁS és TETŐFEDÉS



**A**z esővíz elvezetésére horgany-zott ereszcsonatorna rendszert alkalmazunk. Igény esetén festett kivitelben is tudjuk szerelni. A szerelvényeket színes acél vagy alumínium lemezből készítjük. A kerámia és beton cserepek mellett bitumenes zsindelyfedést, vízpartokon nádfedést, alacsony hajlásszögű tetőnél lemezfedést, lapostetők esetében pedig PVC fedést alkalmazunk a szakmai irányelveket követve.



# KÉMÉNYEK és KANDALLÓK

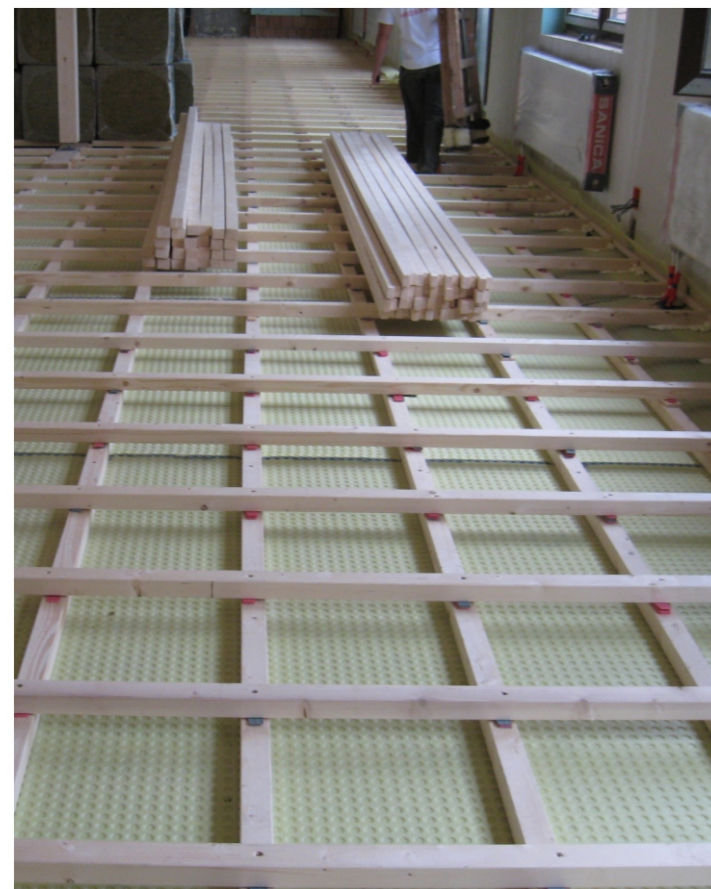
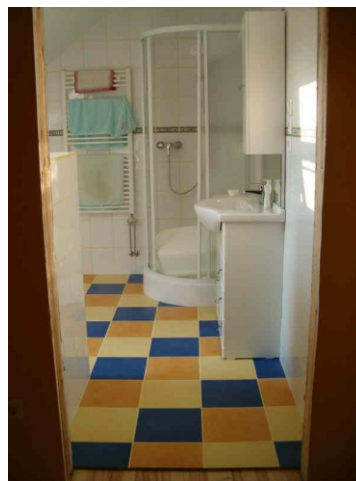


**A**z otthon melegét adó kandallókhöz és cserépkályhákhoz hő-szigetelt, samott bélésű ké-ményt építünk. A földém- és tetőáttö-réseknél nagy figyelmet fordítunk arra, hogy alaposan körbeszigeteljük a ké-ményt. A tetőn kívül általában vakoljuk vagy színes lemezzel fedjük be, de tég-laburkolattal is tudjuk építeni. Beltérben tűzálló gipszkartonnal borítjuk.



### ALJZATOK

A földszinti helyiségekben polisztirol hőszigetelést és esztrich be-tont alkalmazunk. A tetőtérben viszont száraz technológiával dolgozunk: a födém felett kétsoros párnafát rakunk, ami között a gé-pészeti és villamos vezetékeket vezetjük el. Erre egy OSB építőlemez-t he-lyezünk, ami alatt cellulózzal szigetelünk. Végül a szobákban és közleke-dőkben parketta burkolatot rakunk le. A fürdőszobákban egy öntapadós hidegbitumenes lemezzel biztosítjuk az elsődleges vízszigetelést a párnafák alatt. Az OSB táblákra egy gipszrost lemezt helyezünk, ami tökéletesen burkolható kerámiával. A burkolás során figyelünk arra, hogy a járólap alatt a kenhető vízszigetelés a megfelelő módon készüljön el.





# AJTÓK és ABLAKOK



**K**ülső nyílászáróinkat szárított, hosszoldott erdeifenyőből gyártják. Alapvetően három-rétegű üvegezéssel építjük be, de igény esetén kétrétegű üvegezést is tudunk alkalmazni. A külső párkányok eloxált alumíniumból, a belső párkánydeszkák pedig az ablakkal megegyező színben készülnek. A beltéri nyílászárók esetén egyaránt tudunk hagyományos fa- és modern üvegajtókat is beépíteni.



# HOMLOKZATKÉPZÉS

**H**ázainkat faburkolattal és vakolt felülettel egyaránt készítjük. A külső fafelületek védelmét természetes alapú védőszerekkel és lazúrokkal óvjuk. Külső szigetelésként farost szigetelő lemezeket használunk, amit páraáteresztő vakolattal védünk. A teraszok felületét speciális olajokkal kezeljük. A belső gipszkartonozott felületekre, glettelés és csiszolás után, diszperziós festéket hordunk fel több rétegben. Az ajtókat és ablakokat még a beépítés előtt, üzemi körülmények között, vizes bázisú anyagokkal, több rétegben kezelik.



# LÉPCSŐK



**A** külső és belső lépcsők a ház ékei. Szépségük mellett fontos a gondos megtervezésük, hogy a ház lakóinak biztonságos közlekedését szolgálja. A kültéri lép-csők anyaga a tartósság érdekében mindig vörösfenyő. A bel-téri lépcsők anyaga lehet erdei- és vörösfenyő vagy keményfa, mint a bükk, tölgy és a kerti dió.



## ERKÉLYEK és TERASZOK

**E**gy háznak fontos része a terasz, mely a pihenést szolgálja. Az erkélyek és teraszok kialakításánál nagy figyelmet fordítunk az esztétikus és időtálló burkolat kiválasztására. Ez lehet vörösfenyő, akác vagy thermo-fa is. A korlátok kialakításában számtalan lehetőség rejlik, amivel még szebbé varázsolhatjuk az otthonát.

